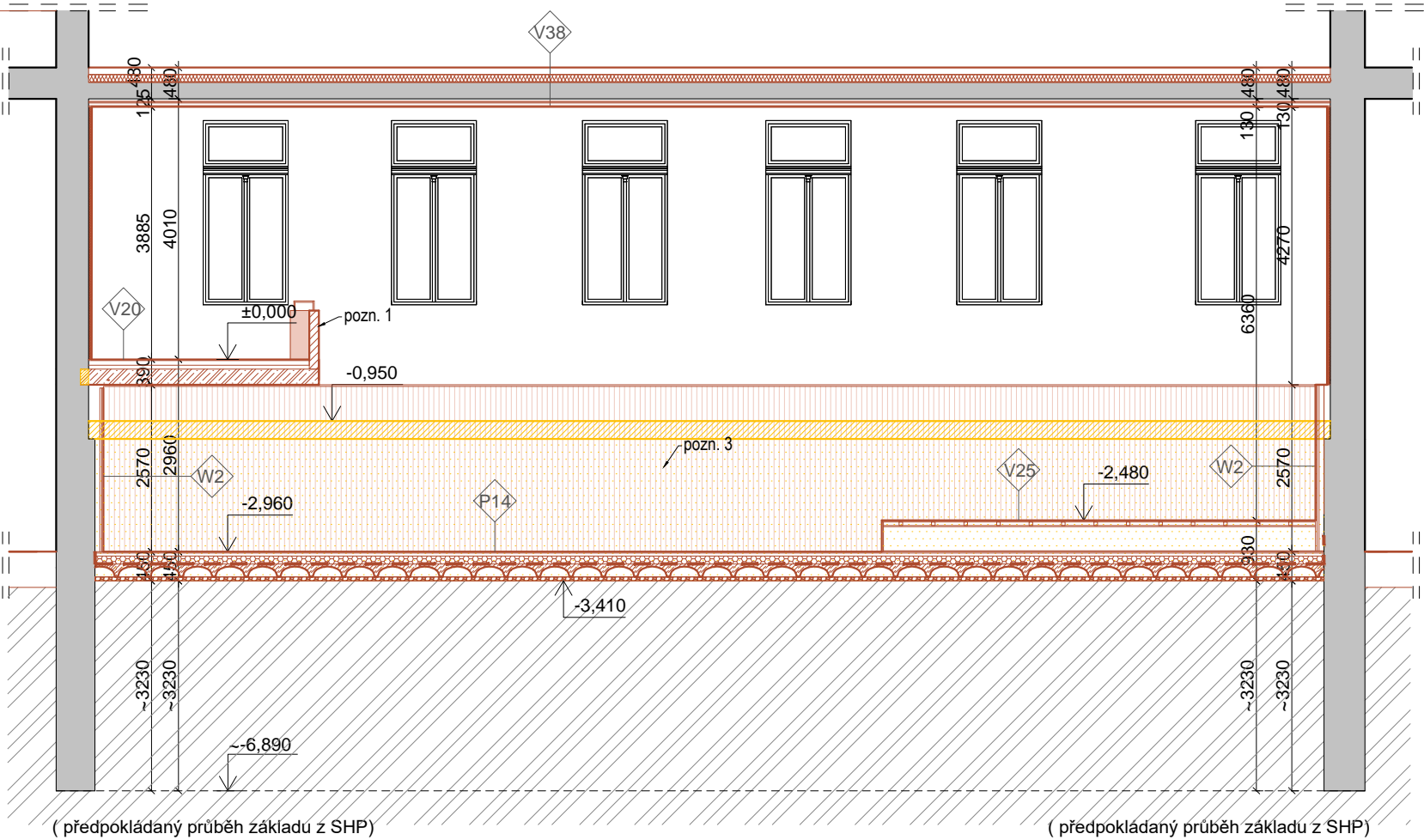
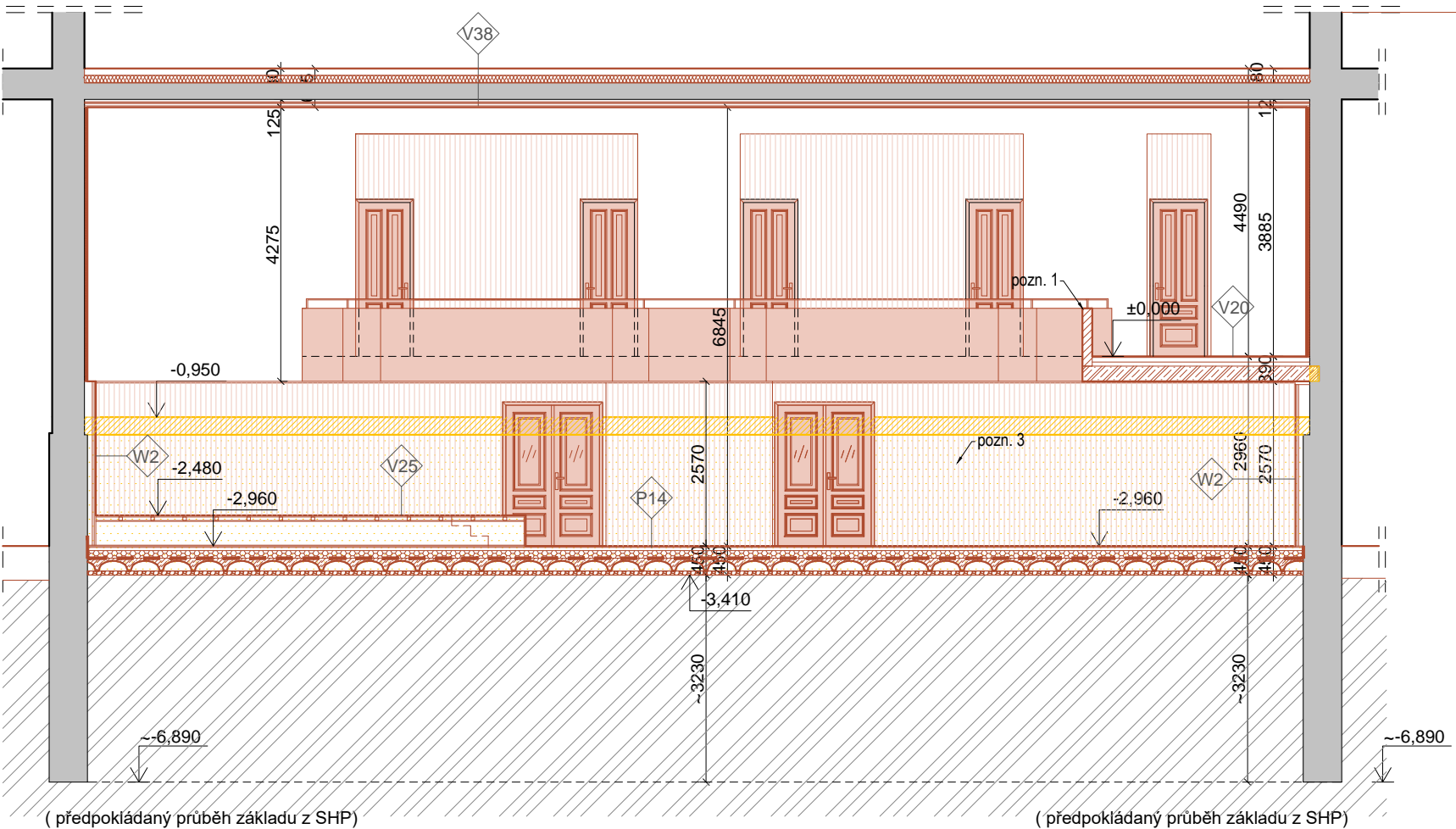


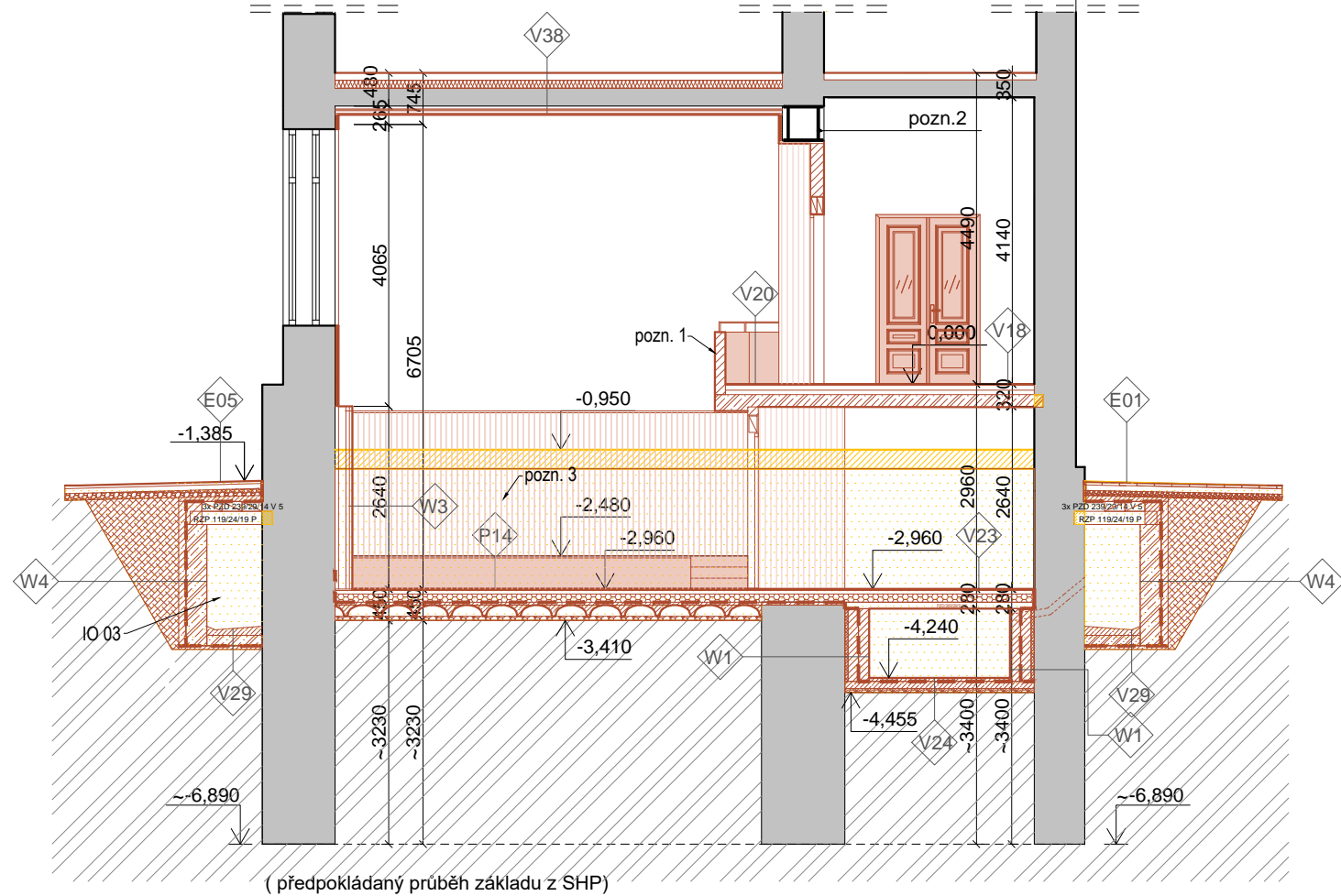
řez III - III'



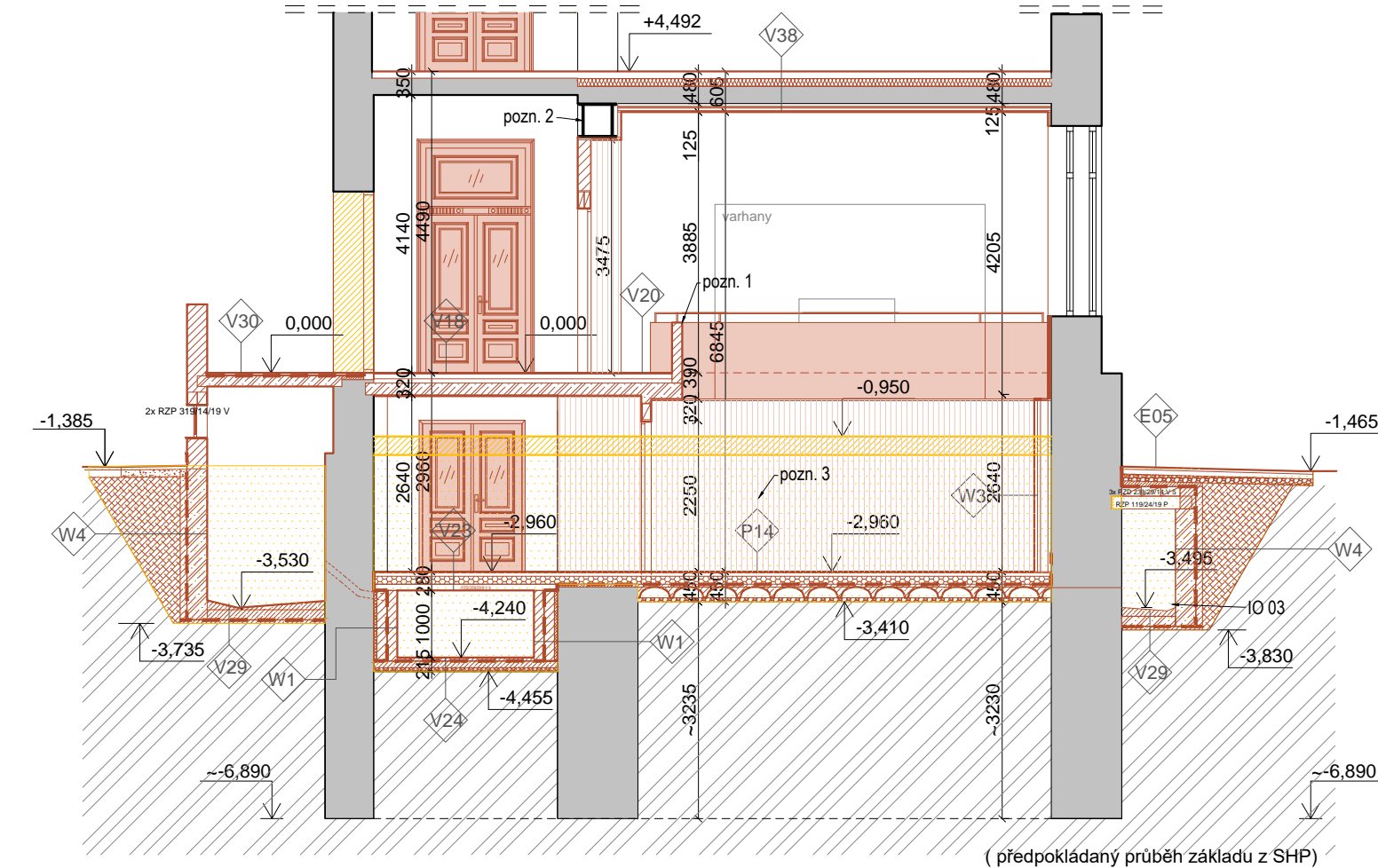
řez II - II'



řez IV -IV'



řez I - I'



LEGENDA MATERIÁLŮ

- STÁVAJÍCÍ NEROZLIŠENÉ KONSTRUKCE
- BOURANÉ KONSTRUKCE - VÝKOP
- BOURANÉ KONSTRUKCE BEZ ROZLIŠENÍ
- ZDIVO Z CIHEL PLNÝCH
- BETON PROSTÝ
- BETON VYZTUŽENÝ (TŘÍDA BETONU A ZPŮSOB VYZTUŽENÍ DLE STAVEBNĚ KONSTRUKČNÍHO ŘEŠENÍ)
- IZOLACE TEPELNÁ (PIR, XPS, MINERÁLNÍ VLNA) - DLE SKLADEB
- IZOLACE ZVUKOVÁ
- ŠTĚRKOVÝ HUTNĚNÝ NÁSYP
- ZEMINA NASYPANÁ HUTNĚNÁ PO VRSTVÁCH CCA PO 300 mm
- SANACE - DVOURÁDÁ TLAKOVÁ INJEKTÁŽ
- ZEMINA ROSTLÁ
- STÁVAJÍCÍ NÁSYP

LEGENDA POZNÁMEK

- pozn. 1 - zděné zábradlí, povrchová úprava vnitřní omítka, madlo - zám. výrobek
- pozn. 2 - z chodby pohledově příznatý stávající I profil
- pozn. 3 - dřevěné obložení

POZNÁMKY:

VEŠKERÉ ZACHOVÁVÁNÉ STÁVAJÍCÍ KONSTRUKCE, DO KTERÝCH NEBUDE ZASAHOVÁNO NEBO KTERÉ BUDOU OPRAVOVÁNY ČI REPASOVÁNY (ZEJMÉNA DEKORATIVNÍ PRVKY) BUDOU PO DOBU REALIZACE STAVBY NÁLEŽITĚ ZAJIŠTĚNY A OCHRÁNĚNY PŘED POŠKOZENÍM NEBO DEGRADACÍ V DŮSLEDKU VLIVŮ STAVBY.

V PŘÍPADĚ ROZPORU V DIMENZÍ ZACHOVÁVANÝCH KONSTRUKCÍ VE VÝKRESE A VE SKUTEČNÉM STAVU BUDE RESPEKOVÁN SKUTEČNÝ STAV, PŘÍPADNĚ BUDE OVĚŘENO V RÁMCI AD

V PRŮBĚHU STAVBY ZAJISTÍ ZHOTOVITEL VĚTŠÍ MNOŽSTVÍ DODATEČNÝCH VZORKŮ PŮVODNÍCH BAREVNOSTI A POVRCHOVÝCH ÚPRAV. NA ZÁKLADĚ VYHODNOCENÍ VZORKŮ BUDE V RÁMCI AD URČENA VÝSLEDNÁ POVRCHOVÁ ÚRAVA A ZEJMÉNA BAREVNOST. O FINÁLNÍ POVRCHOVÉ ÚPRAVĚ, PŘÍPADNĚ ÚPRAVĚ BAREVNOSTI BUDE ROZHODNUTO V PRŮBĚHU REALIZACE STAVBY NA ZÁKLADĚ DODATEČNÝCH VZORKŮ ZAJIŠTĚNÝCH DODAVATELEM STAVBY

VEŠKERÉ VÝROBKY, POVRCHOVÉ ÚPRAVY A MATERIÁLY (ZEJMÉNA KOVOVÉ PRVKY) BUDOU VYVZORKOVÁNY A PŘEDLOŽENY KE KONEČNÉMU ODSOUHLASENÍ AUTORSKÉMU DOZORU A ORGÁNU PAMÁTKOVÉ PÉČE. PŘESNÉ ROZMĚRY VÝROBKŮ BUDOU STANOVENY NA ZÁKLADĚ ZAMĚŘENÍ FINÁLNÍCH STAVEBNÍCH KONSTRUKCÍ.

VÝKOP U OBVODOVÝCH STĚN PRO SANACI ZDIVA PROVÁDĚT PO ÚSECÍCH MAX 3 m Z DŮVODU OCHRANY STATIKY BUDOVY.

ZNAČKA	DATUM	PŘEDMĚT REVIZE	REVIZI PROVEDL
REVIZE			

±0,000 = 233,927 m n.m.

Souřadnicový systém: S-JTSK
Výškový systém: Bpvr

Tento dokument používá ochrany dle zákona č. 121/2000 Sb. (Autorský zákon)
Originál tohoto výkresu a návrh řešení na něm zobrazený je majetkem autora a firmy Architekti Hruša & spol., Ateliér Brno, s.r.o.
Tento výkres nesmí být - výjma zřejmého účelu, pro nějž byl pořízen - používán a žádným způsobem nerespektujícím ustanovení Autorského zákona nebo dohodu klienta a hlavního architekta (autora) poskytnut třetí osobě.

HLAVNÍ ARCHITEKT (AUTOR) :	prof. Ing. arch. PETR HRUŠA	FIRMA	
VEDOUČÍ PROJEKTU / HLAVNÍ INŽENÝR PROJEKTU (HIP)	ZODPOVĚDNÝ PROJEKTANT / ZPRACOVAL	Architekti Hruša & spol., Ateliér Brno, s.r.o.	
prof. Ing. arch. PETR HRUŠA / Ing. arch. JIŘÍ PAPOUŠEK	Ing. arch. Kateřina Holmanová / Ing. arch. Petr Levý	Žižkova 5, 602 00 Brno tel. 541 243 820, fax 541 243 831 E - mail : info @ atelierbrno.cz http://www.hrusa-atelierbrno.cz	
KLIENT ZAKÁZKY :	INVESTOR ZAKÁZKY :	IČO 255 175 62, DIČ CZ 255 175 62 Obchodní rejstřík oddíl C, vložka 29562	
Univerzita Hradec Králové Roklanského 62 500 03 Hradec Králové	Univerzita Hradec Králové Roklanského 62 500 03 Hradec Králové		
FÁZE (STUPEŇ DOKUMENTACE)		KONTROLA	Ing. arch. VÍT ZENKL
DOKUMENTACE PRO VYDÁNÍ SPOLEČNÉHO ÚZEMNÍHO ROZHODNUTÍ A STAVEBNÍHO POVOLENÍ			
NÁZEV ZAKÁZKY (DÍLO)		DATUM	05/2018
Modernizace a rekonstrukce budov B a C Univerzity Hradec Králové, náměstí Svobody		ZAKÁZKA ČÍSLO	16050
ČÁST DOKUMENTACE		OBJEKT	SO 01
DOKUMENTACE STAVBY		MĚŘITKO	1/100
DOKUMENT (VÝKRES)		Č. VÝKRESU / REVIZE	PARÉ
BUDOVA "C" UHK, parc. č. st. 392, 759			
ŘEZ I-I', II-II', III-III', IV-IV'		D.1.1.b.206	